



**G-PLAS**  
*WTRYSKARKI PERYFERIA FORMY*

**WTRYSKARKA HYDRAULICZNA  
SANSHUN SHE 130**



Brzozów , 14.05.2012

## **Szanowni Państwo,**

Jako wyłączny przedstawiciel SANSUN Injection Machinery mamy przyjemność zaprezentować Państwu wysokowydajną wtryskarkę hydrauliczną SHE628.

Kluczowe elementy maszyny, mające wpływ na precyzję i jakość są wytwarzane przez najlepszych światowych producentów min. : Siemens, Schneider, LG, Miller, Intermot, Vickers Hydraulic.

Wszystkie komponenty oraz System Zarządzania Jakością ISO 9001:2000 w trakcie całego procesu produkcyjnego sprawiają, że jakość maszyn G-PLAS jest na najwyższym poziomie, co doceniło już wielu klientów nie tylko w Polsce, ale i na całym świecie.

Mamy nadzieję, że nasza oferta wyjdzie na przeciw Państwa oczekiwaniom, a maszyny będą mogły być atutem Państwa firmy.

### **G-PLAS to:**

Wysoce wykwalifikowana kadra z 25 letnim doświadczeniem

56.000m<sup>2</sup> hal produkcyjnych

68 krajów eksportowych

6.000 maszyn sprzedawanych rocznie

Maszyny o sile zamykania od 48 do 3600T

System Zarządzania Jakością ISO 9001:2000

Certyfikat CE

### **Oferujemy wiele typów najnowszej generacji maszyn, które są odpowiedzią na bardzo indywidualne potrzeby każdego klienta. Są to min.:**

Seria SHE – Wtryskarki hydrauliczne (48-3600T)

Seria SHE-PET - Wysokowydajne wtryskarki PET

Seria SHE-PVC - Wtryskarki do PCV

Seria SHE-E - Energooszczędne wtryskarki oparte na serwonapędach

Seria SHE-F - Szybkie wtryskarki do wyrobów cienkościennych

Seria SHE-S - Wtryskarki do tworzyw termoutwardzalnych

Seria SHE-D - Wtryskarki dwukomponentowe

Seria SHE-V - Energooszczędne wtryskarki ze zmienną wydajnością pomp

Seria Vinsion – Nowoczesne, w pełni elektryczne wtryskarki

Automatyczne rozdmuchiarki PET

Urządzenia peryferyjne

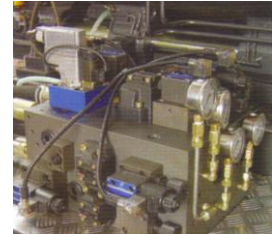
Formy wtryskowe

## Cechy charakterystyczne oraz zalety wtryskarek hydraulicznych Sanshun

Wszystkie nasze wtryskarki charakteryzują się wysoką wydajnością, компактowymi rozmiarami, energooszczędnością oraz cichą pracą.

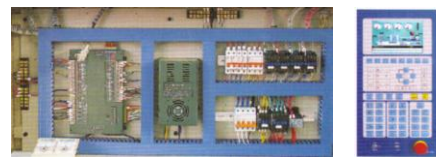
### Hydraulika VICKERS

Wysokiej jakości elementy hydrauliczne, proporcjonalne zawory ciśnienia i przepływu, jak i uruchamiane różnicowo-ciśnieniowe i przepływowe urządzenia szybkiego mocowania, a także szybkiego reagowania zawory regulacyjne, są zintegrowane w układzie hydraulicznym.



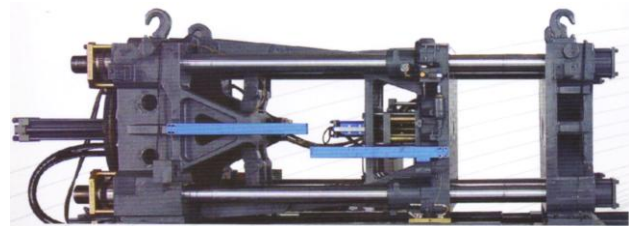
### Sterowanie TECHMATION Electronics System

Importowany wyspecjalizowany kontroler z przetwarzaniem z wieloma CPU. System ten przyspiesza reakcję systemu kontroli w celu poprawy funkcjonowania, a zwłaszcza dokładności działania maszyny. Wysokiej jakości sprzęt przemysłowy jak i obwodów zapewniają stabilny i niezawodny system kontroli.



### Układ zamykania NOVOTECHNIK

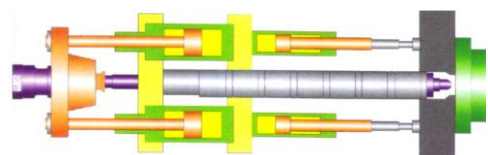
Wszystkie parametry stosowane w sekcji zamknięcia formy serii SHE zostały zoptymalizowane przez specjalny program komputerowy, umożliwiając idealną pracę całego zespołu. Kolumny wykonane z wysokiej jakości



stali stopowej, zostały termicznie hartowane i utwardzone. Kolumny są precyzyjnie obrobione, pokryte twardym wysokiej jakości chromem, co sprawia, że są one wysokiej wytrzymałości i wysokiej odporności na ścieranie i odkształcanie. Bezpieczeństwo mechaniczne związane jest z najbardziej popularnym stylem montażu tylnego. Ruchome formy płyty są wspierane przez żelazne kliny lub elastyczny system hydrauliczny podpierania. Jej poprawiona zbieżności pomagają chronić ciągną(kolumny) i formę, wydłużając tym samym ich czas eksploatacji. Olejowa tuleja i system centralnego smarowania zapewnia przełączanie elementów z idealnym smarowaniem dla ich dłuższej żywotności.

### Układ wtrysku

Sekcja wtryskiwania tworzyw jest podtrzymywana przez dwa prowadzące filary i równoważona przez dwa cylindry. Dzięki temu siła działająca jest równomiernie rozmieszczona na ślimaku, podczas wtrysku. Korpus i ślimak wykonany jest z wysokiej jakości stali stopowej i azotowanej, dodatkowo ślimak pokryty chromem. Wszystkie części są odporne na korozję oraz cechują się dłuższą żywotnością. Na życzenie klientów, zespół zmiękczający może być wyposażony w ślimak o dwóch różnych średnicach A & B, w celu zapewnienia najlepszej jakości produktu końcowego.



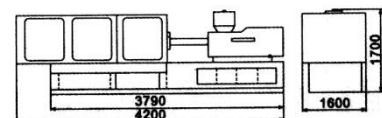
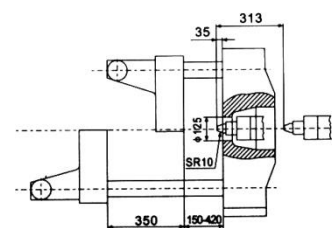
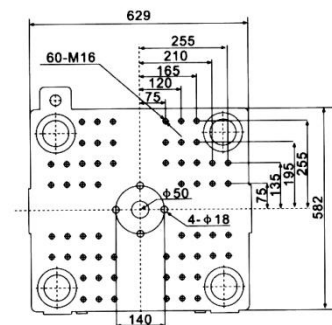
# WYSOKOWYDAJNA WTRYSKARKA HYDRAULICZNA SHE 130

## PARAMETRY TECHNICZNE



Model SHE 128		A	B
<b>Układ wtrysku</b>			
Średnica Ślimaka	mm	38	40
L/D ślimaka		23,4	22,2
Objętość wtrysku	cm <sup>3</sup>	255	280
Waga wtrysku	g/shot	230	252
Ciśnienie wtrysku	mPa	176	160
Strumień wtrysku	g/s	95	100
Zdolność plastyfikacji	g/s	16	18
Obroty ślimaka	rpm	200	
<b>Układ zamykania</b>			
Siła zamykania	KN	1280	
Wielkość otwarcia formy	mm	350	
Odl. między kolumnami	mm	410x375	
Max. grubość formy	mm	420	
Min. grubość formy	mm	150	
Skok wypychacza	mm	120	
Siła wypychacza	KN	40	
Ilość wypychaczy	szt	5	
<b>Moc i wymiary</b>			
Max. ciśnienie oleju	mPa	16	
Moc pompy	KW	11	
Moc grzania	KW	8.2	
Wymiary maszyny	m	4,2x1,6x1,7	
Waga maszyny	T	4.2	
Pojemność układu hydraulicznego	L	265	

### Wymiary



## WYPOSAŻENIE STANDARDOWE

<b>Układ wtrysku</b>	<p>Dwucylindrowy zrównoważony mechanizm wtryskowy Jednoliniowy centrujący mechanizm dozujący, napędzany przez silnik tłokowy Minimum 4 stopniowa kontrola ciśnienie/szybkości/miejsca wtrysku Minimum 2 stopniowa kontrola ciśnienie/szybkości/miejsca dozowania Minimum 3 stopniowa kontrola ciśnienia/czasu trzymania Jednorazowe ustawiania kontroli procesu wtrysku Wybór pozycji i / lub czas transferu wtrysku Położenie poduszki wstrzykującej automatycznie monitorowane przez sterownik Powrót wózka po podaniu do tyłu / po wstrzyknięciu / przed otwarciem formy Dekompresja przed podaniem i po podaniu Przetwornik rezystancyjny o szybkiej odpowiedzi dla pozycji wtrysku Funkcja auto czyszczenia: łatwo zmienić kolor lub materiał Silnik hydrauliczny o wysokim momencie obrotowym Aluminiowa obudowa na stalowej ramie, aby uchronić przed ślizganiem Ceramiczny grzejnik (HD43S powyżej maszyny) Temperatura dyszy kontrolowana przez procentowe ustawianie na ekranie Sprawna kontrola temperatury na tulei przez termłące w trybie PID Osłona tulei zapobiega uszkodzeniu pod wpływem wysokiej temperatury Obszar zasilania tulei zaprojektowany w układzie nawęglania Funkcja automatycznego ogrzewania w panelu sterowania Funkcja oczekiwania startu ślimaka, po osiągnięciu temperatury na tulei</p>
<b>Układ zamykania</b>	<p>Oryginalny pięcioelementowy, wewnątrz składany mechanizm zamykania Stacjonarne i ruchome płyty w konstrukcji pudełkowej Precyzyjnie obrobione i specjalnie utwardzone kolumny Możliwość dostosowania ruchomego mechanizmu wsparcia wałka Wzmocniony odporny na zużycie stalowy tor do ruchu płyty Czterostopniowa kontrola ciśnienia/szybkości/miejsca zamknięcia formy Czterostopniowa kontrola ciśnienia/szybkości/miejsca otwarcia formy Kontrola ciśnienia/szybkości/miejsca wysunięcia do przodu Kontrola ciśnienia/szybkości/miejsca wysunięcia do tyłu Trzy typy wtrysku: wybrany numer / stop do przodu / wibracje Zabezpieczenia zamknięcia formy Mechaniczne urządzenie zabezpieczające zamknięcie formy Elektryczne urządzenie zabezpieczające zamknięcie formy Ciśnienie wsteczne opóźniające i eliminujące nacisk podczas otwierania formy Dwa rdzenie hydrauliczne w ruchomym i stałym wałku Wtrysk pneumatyczny, w ruchomym i stałym wałku Ciśnienie wsteczne otwarcia formy kończące proces dla dokładnego zatrzymania Autoregulacja wysokości formy Wysokość formy dostosowana przez wydajny, nisko obrotowy silnik Mechanizm kół zębatach regulujący wysokość formy z siłą nacisku Przetwornik rezystancyjny o szybkiej odpowiedzi do pozycjonowania ruchomej płyty Przetwornik rezystancyjny o szybkiej odpowiedzi dla wysuwania formy Funkcja Ultra Speed zamykania formy wybierana na ekranie System automatycznego smarowania olejem, uruchamiany wstępnie ustawionym numerem cyklu</p>

## WYPOSAŻENIE STANDARDOWE CD.

<b>Elektronika</b>	6-calowy, kolorowy wyświetlacz LCD (modele od SHE258 do SHE280) 8-calowy, kolorowy wyświetlacz TFT LCD (modele od SHE328 do SHE530) 10-calowy, kolorowy wyświetlacz TFT LCD (modele od SHE568) Funkcja pamięci danych warunków formowania z (SO w pamięci wewnętrznej) Prosty interfejs Interfejs w języku polskim lub angielskim Monitor pokazujący główne procesy i awarie Sygnalizacja świetlna i głosowa awaryjna oraz sygnalizacja limitów Monitorowanie w czasie rzeczywistym tolerancji pozycji kolumn Wyświetlenie łączne ilości cykli i ich pełna kontrola Modyfikacja i nadpisanie danych chronione z wykorzystaniem klucza bezpieczeństwa Przycisk awaryjny przy każdych drzwiach Trójdrożne gniazdo zasilające z wtyczką na akcesoria Elektryczny wyłącznik bezpieczeństwa, aby sprawdzić stan drzwi
<b>Pozostałe</b>	Urządzenie chroniące przed przegrzaniem silnika System ustalania pojemności pompy Kontrola ciśnienia poprzez zawór proporcjonalny Regulacja przepływu przez zawór proporcjonalny Modularny blok zaworów hydraulicznych Wyświetlacz poziomu oleju urządzenia z wyświetlaczem temperatury Płytki poziomowania dla instalacji Blok dystrybucji wody chłodzącej z ręcznym zaworem Suszarka do wspólnego zbiornika Przyborek ze standardowym zestawem narzędzi i części zamiennych łatwo psujących się Instrukcja w języku angielskim i świadectwo jakości i kontroli

Na podstawowe wyposażenie naszych maszyn składają się podzespoły takich producentów

**SIEMENS**

**YUKEN** Hydraulics

**VICKERS**

**Schneider**  
Electric

**novotechnik**

**LG**  
Life's Good

## CENA

**Cena kompletnej wtryskarki SHE 130, wg powyższej specyfikacji : 25.800 USD**

**Oferujemy leasing maszyn na bardzo atrakcyjnych warunkach.**

1. Cena netto
2. Warunki płatności: 30/70%.  
Zaliczka 30%; po potwierdzeniu wyprodukowania maszyny, przed załadunkiem na statek 70%;
3. W przypadku ewentualnego kredytu lub leasingu warunki płatności do uzgodnienia.

## WARUNKI DOSTAWY ORAZ INSTALACJI

1. Termin dostawy: około 90 dni, liczony od dnia wpłaty zaliczki.
2. Transport wliczony jest w cenę i obejmuje dostawę w dowolne miejsce w Polsce.
3. Maszyna dostarczana jest w bezpiecznym kontenerze. Sposób rozładunku kontenera – z tyłu.  
Istnieje możliwość przeładunku maszyny na naczepę z „firanką” za dodatkową opłatą.
4. Klient/odbiorca odpowiedzialny jest za rozładunek, transport zewnętrzny i wewnętrzny maszyny w miejscu dostawy, doprowadzenie przyłączy do miejsca instalacji, dostarczenie oleju hydraulicznego oraz zapewnienie zakwaterowania i wyżywienia techników na czas instalacji.

## GWARANCJA

Na maszynę udzielona jest standardowo 12 miesięczna gwarancja producenta, liczona od momentu uruchomienia maszyny.

## KONTROLA JAKOŚCI

Oferowana przez nas maszyna jest montowana z zachowaniem najwyższych standardów jakości ISO 9001:2000, oraz posiada europejski certyfikat CE. Wszystkie maszyny przed przekazaniem ich do klienta są poddawane szczegółowej kontroli.

## DODATKOWA OFERTA

**Oferujemy doskonałej jakości formy wtryskowe. Narzędziownia posiada maszyny najnowszej generacji do produkcji form. Produkuje nawet najbardziej skomplikowane formy, z których korzystają największe światowe koncerny.**



Uwaga, niniejszy dokument nie jest ofertą handlową w rozumieniu kodeksu handlowego (art. 75 KC), jest jedynie zaproszeniem do rozpoczęcia rokowań.

