



**WTRYSKARKA HYDRAULICZNA  
SANSHUN SHE 48**



## **Szanowni Państwo,**

Jako wyłączny przedstawiciel SANSHUN Injection Machinery mamy przyjemność zaprezentować Państwu wysokowydajną wtryskarkę hydrauliczną SHE48.

Kluczowe elementy maszyny, mające wpływ na precyzję i jakość są wytwarzane przez najlepszych światowych producentów min. : Siemens, Schneider, LG, Miller, Interbot, VICKERS, Novotechnik, Techmation ...

Wszystkie komponenty oraz System Zarządzania Jakością ISO 9001:2000 w trakcie całego procesu produkcyjnego sprawiają, że jakość maszyn SANSHUN jest na najwyższym poziomie, co doceniło już wielu klientów nie tylko w Polsce, ale i na całym świecie.

Mamy nadzieję, że nasza oferta wyjdzie na przeciw Państwa oczekiwaniom, a maszyny będą mogły być atutem Państwa firmy.

### **SANSHUN to:**

Wysoce wykwalifikowana kadra z 25 letnim doświadczeniem

56.000m<sup>2</sup> hal produkcyjnych

68 krajów eksportowych

6.000 maszyn sprzedawanych rocznie

Maszyny o sile zamykania od 48 do 3600T

System Zarządzania Jakością ISO 9001:2000

Certyfikat CE

### **Oferujemy wiele typów najnowszej generacji maszyn, które są odpowiedzią na bardzo indywidualne potrzeby każdego klienta. Są to min.:**

Seria SHE – Wtryskarki hydrauliczne (48-3600T)

Seria SHE-PET - Wysokowydajne wtryskarki PET

Seria SHE-PVC - Wtryskarki do PCV

Seria SHE-E - Energooszczędne wtryskarki oparte na serwonapędach

Seria SHE-F - Szybkie wtryskarki do wyrobów cienkościennych

Seria SHE-S - Wtryskarki do tworzyw termoutwardzalnych

Seria SHE-D - Wtryskarki dwukomponentowe

Seria SHE-V - Energooszczędne wtryskarki ze zmienną wydajnością pomp

Seria Vinsion – Nowoczesne, w pełni elektryczne wtryskarki

Automatyczne rozdmuchiarki PET

Urządzenia peryferyjne

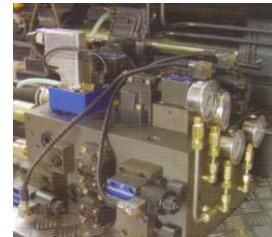
### **Formy wtryskowe**

## Cechy charakterystyczne oraz zalety wtryskarek hydraulicznych SANSHUN

### Hydraulika

Wszystkie nasze wtryskarki charakteryzują się wysoką wydajnością, kompaktowymi rozmiarami, energooszczędnością oraz cichą pracą. Wysokiej jakości elementy hydrauliczne, min. takie jak proporcjonalne zawory ciśnienia, doskonałe zawory regulujące wyróżniają nasz cały układ wśród innych podobnych występujących w tego typu maszynach.

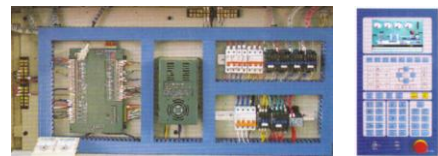
### VICKERS



### Sterowanie

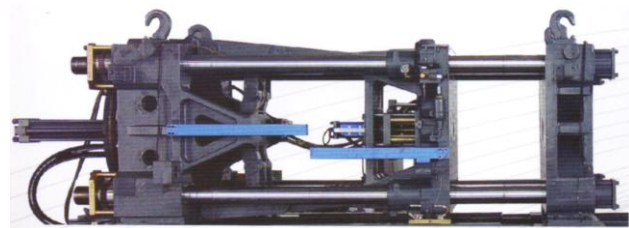
Specjalistyczny kontroler z przetwarzaniem z wieloma CPU. System ten przyspiesza reakcję systemu kontroli w celu poprawności funkcjonowania, a zwłaszcza dokładności działania maszyny. Wysokiej jakości sprzęt przemysłowy zapewnia stabilny i niezawodny system kontroli.

### TECHMATION



### Układ zamykania NOVOTECHNIK

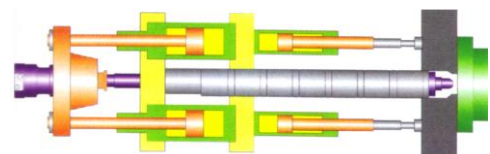
Wszystkie parametry stosowane w sekcji zamykania formy serii SHE zostały zoptymalizowane przez specjalny program komputerowy, umożliwiając idealną pracę całego zespołu. Kolumny wykonane z wysokiej jakości stali stopowej, zostały termicznie hartowane i utwardzone. Kolumny są precyzyjnie obrobione, pokryte twardym, wysokiej jakości chromem, co



sprawia, że są bardzo wytrzymałe i odporne na ścieranie i odkształcanie. Bezpieczeństwo mechaniczne związane jest z najbardziej popularnym stylem montażu tylnego. Ruchome formy płyty są wspierane przez żelazne kliny lub elastyczny system hydrauliczny podpierania. Jej poprawiona zbieżności pomaga chronić kolumny i formę, wydłużając tym samym ich czas eksploatacji. Olejowa tuleja i system centralnego smarowania zapewnia przetaczanie elementów z idealnym smarowaniem dla ich dłuższej żywotności.

### Układ wtrysku

Sekcja wtryskiwania tworzyw jest podtrzymywana przez dwa prowadzące filary i równoważona przez dwa cylindry. Dzięki temu siła działająca jest równomiernie rozmieszczona na ślimaku, podczas wtrysku. Korpus i ślimak wykonany jest z wysokiej jakości stali stopowej i azotowanej, dodatkowo ślimak pokryty chromem. Wszystkie części są odporne na korozję oraz cechują się dłuższą żywotnością. Na życzenie klientów, zespół zmiękczający może być wyposażony w ślimak o dwóch różnych średnicach A & B, w celu zapewnienia najlepszej jakości produktu końcowego.



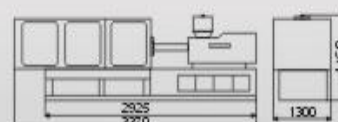
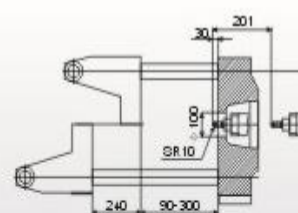
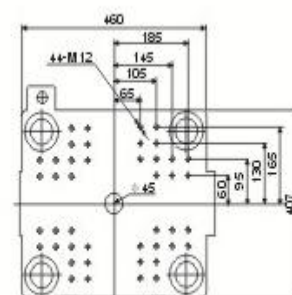
# WYSOKOWYDAJNA WTRYSKARKA HYDRAULICZNA SANSHUN SHE 48

## PARAMETRY TECHNICZNE



Model SHE 48		A	B
<b>Układ wtrysku</b>			
Średnica ślimaka	mm	28	30
L/D ślimaka		23,8	22,1
Objętość wtrysku	cm <sup>3</sup>	83	95
Waga wtrysku	g	75	85
Ciśnienie wtrysku	mPa	180	156
Strumień wtrysku	g/s	60	68
Zdolność plastyfikacji	g/s	7,1	8
Obroty ślimaka	rpm	200	
<b>Układ zamykania</b>			
Siła zamykania	KN	480	
Wielkość otwarcia formy	mm	240	
Odl. między kolumnami	mm	314x270	
Max. grubość formy	mm	300	
Min. grubość formy	mm	90	
Skok wypychacza	mm	60	
Siła wypychacza	KN	25	
Ilość wypychaczy	szt	1	
<b>Moc i wymiary</b>			
Max. ciśnienie oleju	mPa	16	
Moc pompy	KW	7,5	
Moc grzania	KW	5,1	
Wymiary maszyny	m	3,3x1,3x1,46	
Waga maszyny	T	2,25	
Pojemność układu hydraulicznego	L	125	

### Wymiary



## WYPOSAŻENIE STANDARDOWE

<b>Układ wtrysku</b>	<p>Dwucylindrowy zrównoważony mechanizm wtryskowy Jednoliniowy centrujący mechanizm dozujący, napędzany przez silnik tłokowy Minimum 4 stopniowa kontrola ciśnienie/szybkości/miejsca wtrysku Minimum 2 stopniowa kontrola ciśnienie/szybkości/miejsca dozowania Minimum 3 stopniowa kontrola ciśnienia/czasu trzymania Jednorazowe ustawiania kontroli procesu wtrysku Wybór pozycji i / lub czas transferu wtrysku Położenie poduszki wstrzykującej automatycznie monitorowane przez sterownik Powrót wózka po podaniu do tyłu / po wstrzyknięciu / przed otwarciem formy Dekompresja przed podaniem i po podaniu Przetwornik rezystancyjny o szybkiej odpowiedzi dla pozycji wtrysku Funkcja auto czyszczenia: łatwo zmienić kolor lub materiał Silnik hydrauliczny o wysokim momencie obrotowym Aluminiowa obudowa na stalowej ramie, aby uchronić przed ślizganiem Ceramiczny grzejnik (HD43S powyżej maszyny) Temperatura dyszy kontrolowana przez procentowe ustawianie na ekranie Sprawna kontrola temperatury na tulei przez termozłącze w trybie PID Osłona tulei zapobiega uszkodzeniu pod wpływem wysokiej temperatury Obszar zasilania tulei zaprojektowany w układzie nawęglania Funkcja automatycznego ogrzewania w panelu sterowania Funkcja oczekiwania startu ślimaka, po osiągnięciu temperatury na tulei</p>
<b>Układ zamykania</b>	<p>Oryginalny pięcioelementowy, wewnętrznie składany mechanizm zamykania Stacjonarne i ruchome płyty w konstrukcji pudełkowej Precyzyjnie obrobione i specjalnie utwardzone kolumny Możliwość dostosowania ruchomego mechanizmu wsparcia wałka Wzmocniony odporny na zużycie stalowy tor do ruchu płyty Czterostopniowa kontrola ciśnienia/szybkości/miejsca zamknięcia formy Czterostopniowa kontrola ciśnienia/szybkości/miejsca otwarcia formy Kontrola ciśnienia/szybkości/miejsca wysunięcia do przodu Kontrola ciśnienia/szybkości/miejsca wysunięcia do tyłu Trzy typy wtrysku: wybrany numer / stop do przodu / wibracje Zabezpieczenia zamknięcia formy Mechaniczne urządzenie zabezpieczające zamknięcie formy Elektryczne urządzenie zabezpieczające zamknięcie formy Ciśnienie wsteczne opóźniające i eliminujące nacisk podczas otwierania formy Dwa rdzenie hydrauliczne w ruchomym i stałym wałku Wtrysk pneumatyczny, w ruchomym i stałym wałku Ciśnienie wsteczne otwarcia formy kończące proces dla dokładnego zatrzymania Autoregulacja wysokości formy Wysokość formy dostosowana przez wydajny, nisko obrotowy silnik Mechanizm kół zębatych regulujący wysokość formy z siłą nacisku Przetwornik rezystancyjny o szybkiej odpowiedzi do pozycjonowania ruchomej płyty Przetwornik rezystancyjny o szybkiej odpowiedzi dla wysuwania formy Funkcja Ultra Speed zamykania formy wybierana na ekranie System automatycznego smarowania olejem, uruchamiany wstępnie ustawionym numerem cyklu</p>

## WYPOSAŻENIE STANDARDOWE CD.

<b>Elektronika</b>	6-calowy, kolorowy wyświetlacz LCD (modele od SHE258 do SHE280) 8-calowy, kolorowy wyświetlacz TFT LCD (modele od SHE328 do SHE530) 10-calowy, kolorowy wyświetlacz TFT LCD (modele od SHE568) Funkcja pamięci danych warunków formowania z (SO w pamięci wewnętrznej) Prosty interfejs Interfejs w języku polskim lub angielskim Monitor pokazujący główne procesy i awarie Sygnalizacja świetlna i głosowa awaryjna oraz sygnalizacja limitów Monitorowanie w czasie rzeczywistym tolerancji pozycji kolumn Wyświetlenie łączne ilości cykli i ich pełna kontrola Modyfikacja i nadpisanie danych chronione z wykorzystaniem klucza bezpieczeństwa Przycisk awaryjny przy każdych drzwiach Trójdrożne gniazdo zasilające z wtyczką na akcesoria Elektryczny wyłącznik bezpieczeństwa, aby sprawdzić stan drzwi
<b>Pozostałe</b>	Urządzenie chroniące przed przegrzaniem silnika System ustalania pojemności pompy Kontrola ciśnienia poprzez zawór proporcjonalny Regulacja przepływu przez zawór proporcjonalny Modularny blok zaworów hydraulicznych Wyświetlacz poziomu oleju urządzenia z wyświetlaczem temperatury Płytką poziomowania dla instalacji Blok dystrybucji wody chłodzącej z ręcznym zaworem Suszarka do wspólnego zbiornika Przyborek ze standardowym zestawem narzędzi i części zamiennych łatwo psujących się Instrukcja w języku angielskim i świadectwo jakości i kontroli

## CENA

### **Cena kompletnej wtryskarki SHE 48, wg powyższej specyfikacji : zapytaj sprzedawcę**

Wtryskarka z serwomotorem:

Wtryskarka z zmienną wydajnością pomp:

**Oferujemy leasing maszyn na bardzo atrakcyjnych warunkach.**

1. Cena netto
2. Warunki płatności: 30/70%.  
Zaliczka 30%; po potwierdzeniu wyprodukowania maszyny, przed załadunkiem na statek 70%;
3. W przypadku ewentualnego kredytu lub leasingu warunki płatności do uzgodnienia.

## WARUNKI DOSTAWY ORAZ INSTALACJI

1. Termin dostawy: około 60- 90 dni, liczony od dnia wpłaty zaliczki.
2. Transport wliczony jest w cenę i obejmuje dostawę w dowolne miejsce w Polsce.
3. Maszyna dostarczana jest w bezpiecznym kontenerze. Sposób rozładunku kontenera – z tyłu.  
Istnieje możliwość przeładunku maszyny na naczepę z „firanką” za dodatkową opłatą.
4. Klient/odbiorca odpowiedzialny jest za rozładunek, transport zewnętrzny i wewnętrzny maszyny w miejscu dostawy, doprowadzenie przyłączy do miejsca instalacji, dostarczenie oleju hydraulicznego oraz zapewnienie zakwaterowania i wyżywienia techników na czas instalacji.

## GWARANCJA

Na maszynę udzielona jest standardowo 12 miesięczna gwarancja producenta, liczona od momentu uruchomienia maszyny.

## KONTROLA JAKOŚCI

Oferowana przez nas maszyna jest montowana z zachowaniem najwyższych standardów jakości ISO 9001:2000, oraz posiada europejski certyfikat CE. Wszystkie maszyny przed przekazaniem ich do klienta są poddawane szczegółowej kontroli.

## DODATKOWA OFERTA

**Oferujemy doskonałej jakości formy wtryskowe. Narzędziownia posiada maszyny najnowszej generacji do produkcji form. Produkuje nawet najbardziej skomplikowane formy, z których korzystają największe światowe koncerny.**



Uwaga, niniejszy dokument nie jest ofertą handlową w rozumieniu kodeksu handlowego (art. 75 KC), jest jedynie zaproszeniem do rozpoczęcia rokowań.